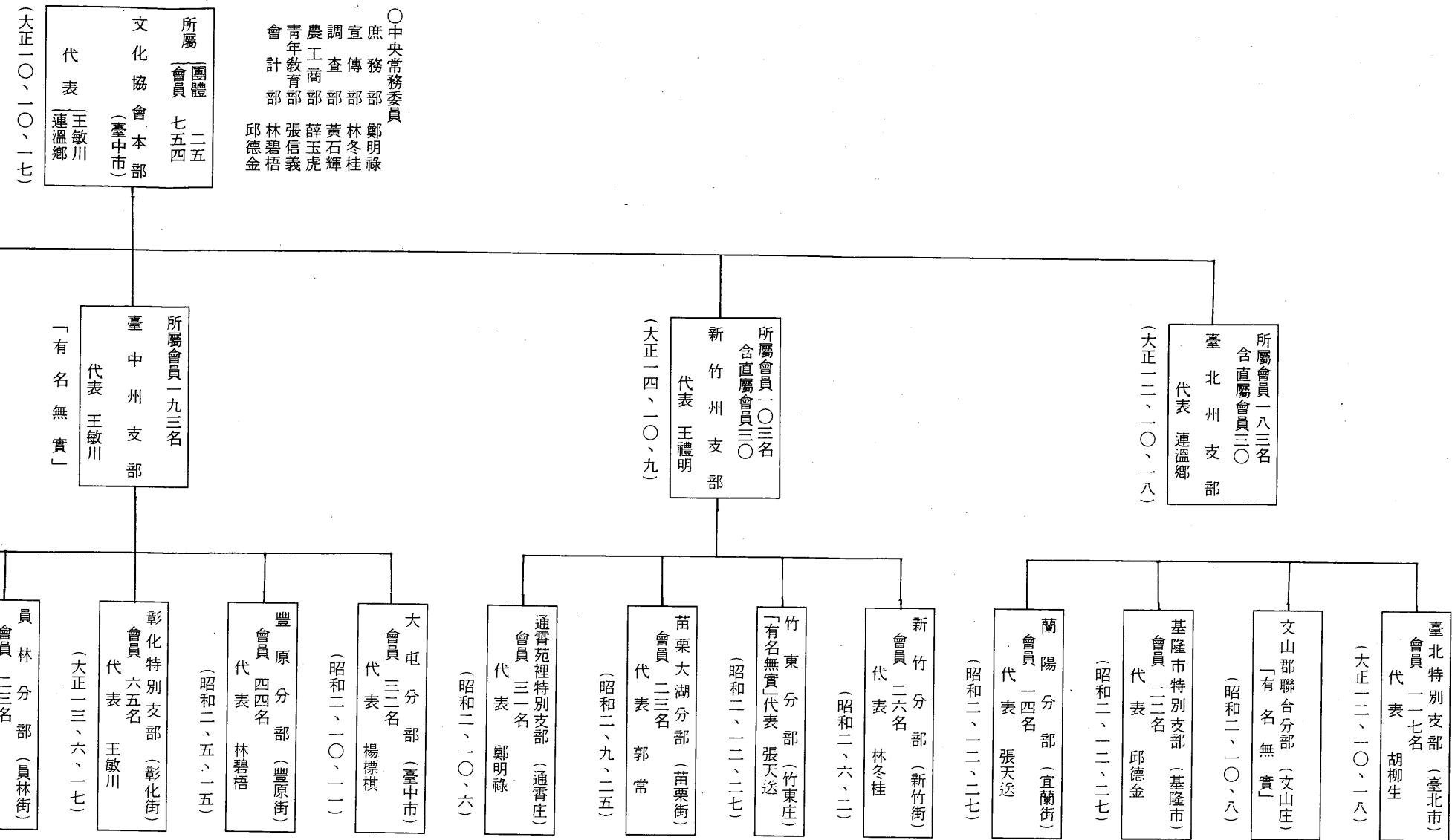


■表十七 ■ 昭和三年(一九二八年)十二月來臺灣文化協會之陣容及會員整理後之狀況



- 中央常務委員
- 庶務部 鄭明祿
 - 宣傳部 林冬桂
 - 調查部 黃石輝
 - 農工商部 薛玉虎
 - 青年教育部 張信義
 - 會計部 林碧梧
 - 邱德金

所屬團體 二五
 會員 七五四
 文化協會本部
 (臺中市)
 代表 王敏川
 連溫鄉

(大正二〇、二〇、一七)

所屬會員一九三名
 臺中州支部
 代表 王敏川
 「有名無實」

所屬會員五八名
 含直屬會員三六名
 臺南州支部
 代表 莊泗川
 (昭和二、以下不詳)
 (直屬會員三九名)

所屬會員三五名
 高雄州支部
 代表 黃知母
 「有名無實」

代表 鄭明祿
 (昭和二、一〇、六)

大屯分部 (臺中市)
 會員 三二名
 代表 楊標棋
 (昭和二、一〇、一一)

豐原分部 (豐原街)
 會員 四四名
 代表 林碧梧
 (昭和二、五、一五)

彰化特別支部 (彰化街)
 會員 六五名
 代表 王敏川
 (大正一三、六、一七)

員林分部 (員林街)
 會員 二三名
 代表 林湖
 (大正一四、四、一四)

竹山分部 (竹山庄)
 會員 二九名
 代表 張庚申
 (昭和三、四、二七)

臺南特別支部 (臺南市)
 會員 二五名
 代表 洪石柱
 (昭和二、一〇、三)

北港特別支部 (北港街)
 會員 二八名
 代表 蔡返
 (昭和二、九、二七)

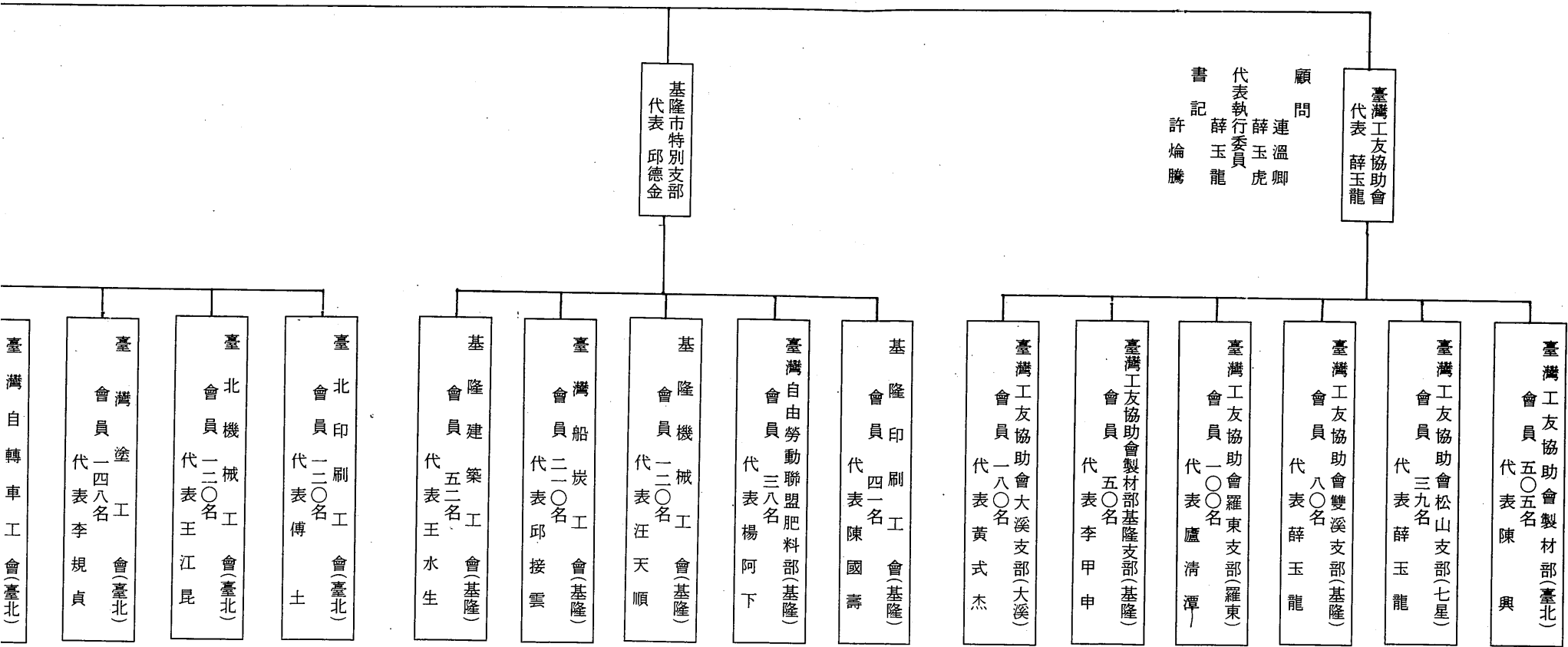
北斗分部 (斗六街)
 會員 一八名
 代表 吳仁和
 (昭和二、九、五)

嘉義分部 (嘉義街)
 會員 五一名
 代表 李明德
 (昭和二、一〇、一〇)

岡山分部 (岡山庄)
 會員 一四名
 代表 黃天爵
 (昭和二、一〇、二)

屏東分部 (屏東街)
 會員 一〇名
 代表 黃知母
 (昭和二、九、一四)

潮州分部 (潮州庄)
 會員 一一名
 代表 陳崑崙
 (昭和二、一〇、五)



臺灣工友協助會製材部(臺北)
會員 五〇五名
代表 陳興

臺灣工友協助會松山支部(七星)
會員 三九名
代表 薛玉龍

臺灣工友協助會雙溪支部(基隆)
會員 八〇名
代表 薛玉龍

臺灣工友協助會羅東支部(羅東)
會員 一〇〇名
代表 盧清潭

臺灣工友協助會製材部基隆支部(基隆)
會員 五〇名
代表 李甲申

臺灣工友協助會大溪支部(大溪)
會員 一八〇名
代表 黃式杰

基隆印刷工會(基隆)
會員 四一名
代表 陳國壽

臺灣自由勞動聯盟肥料部(基隆)
會員 三八名
代表 楊阿下

基隆機械工會(基隆)
會員 一二〇名
代表 汪天順

臺灣炭工會(基隆)
會員 二二〇名
代表 邱接雲

基隆建築工會(基隆)
會員 五二名
代表 王水生

臺北印刷工會(臺北)
會員 一二〇名
代表 傅士

臺北機械工會(臺北)
會員 一二〇名
代表 王江昆

臺灣自轉車工會(臺北)
會員 一四八名
代表 李規貞

基隆市特別支部
代表 邱德金

臺灣工友協助會
代表 薛玉龍

顧問
連溫卿
薛玉虎
代表執行委員
薛玉龍
書記
許煥騰

文化協會
支持團體
(勞動團體)

臺北市特別支部
代表 連溫卿

臺灣船族工會(基隆)
會員 二一〇名
代表 邱接雲

基隆建築工會(基隆)
會員 五二名
代表 王水生

臺北印刷工會(臺北)
會員 一二〇名
代表 傅士

臺北機械工會(臺北)
會員 一二〇名
代表 王江昆

臺灣塗工工會(臺北)
會員 一四八名
代表 李規貞

臺灣自轉車工會(臺北)
會員 六〇名
代表 林乞食

臺灣機械工聯會(臺北)
會員 三五〇名
代表 陳聰

臺灣自由勞動者聯盟臺北支部(臺北)
會員 一三八名
代表 胡柳生

臺北木工同志會(臺北)
會員 六〇名
代表 張宇宙

海山坑夫組合(海山)
會員 一九〇名
代表 李德和

蘭陽分部
代表 張天送

宜蘭土木職工會(宜蘭)
會員 一二〇名
代表 張清秀

新竹州支部
代表 林冬桂

新竹總工會(新竹)
會員 一三五名
代表 賴火生

通霄總工會(通霄)
會員 七〇名
代表 邱斤谷

彰化印刷從業員會(彰化)
會員 六五名
代表 王清實

彰化總工會(彰化)
會員 一二四名
代表 黃朝東

臺中州支部
代表 林碧梧

支持團體
(勞動團體)

臺南市特別支部
代表 連溫卿

臺灣機械工聯會(臺北)
會員 三五〇名
代表 陳聰

臺灣自由勞動者聯盟臺北支部(臺北)
會員 一三八名
代表 胡柳生

臺北木工同志會(臺北)
會員 六〇名
代表 張宇宙

海山坑夫組合(海山)
會員 一九〇名
代表 李德和

蘭陽分部
代表 張天送

宜蘭土木職工會(宜蘭)
會員 一一〇名
代表 張清秀

新竹州支部
代表 林冬桂

新竹總工會(新竹)
會員 一三五名
代表 賴火生

通霄總工會(通霄)
會員 七〇名
代表 邱斤谷

臺中州支部
代表 林碧梧

彰化印刷從業員會(彰化)
會員 六五名
代表 王清實

彰化總工會(彰化)
會員 一三四名
代表 黃朝東

臺中總工會(臺中)
會員 一一二名
代表 蔡潤卿

臺中店員會(臺中)
會員 一〇名
代表 謝富

臺南市特別支部
代表 洪石柱

臺南靴鞋工友會(臺南)
會員 五一名
代表 侯北海

臺南總勞工同志會(臺南)
會員 四二名
代表 蔡江池

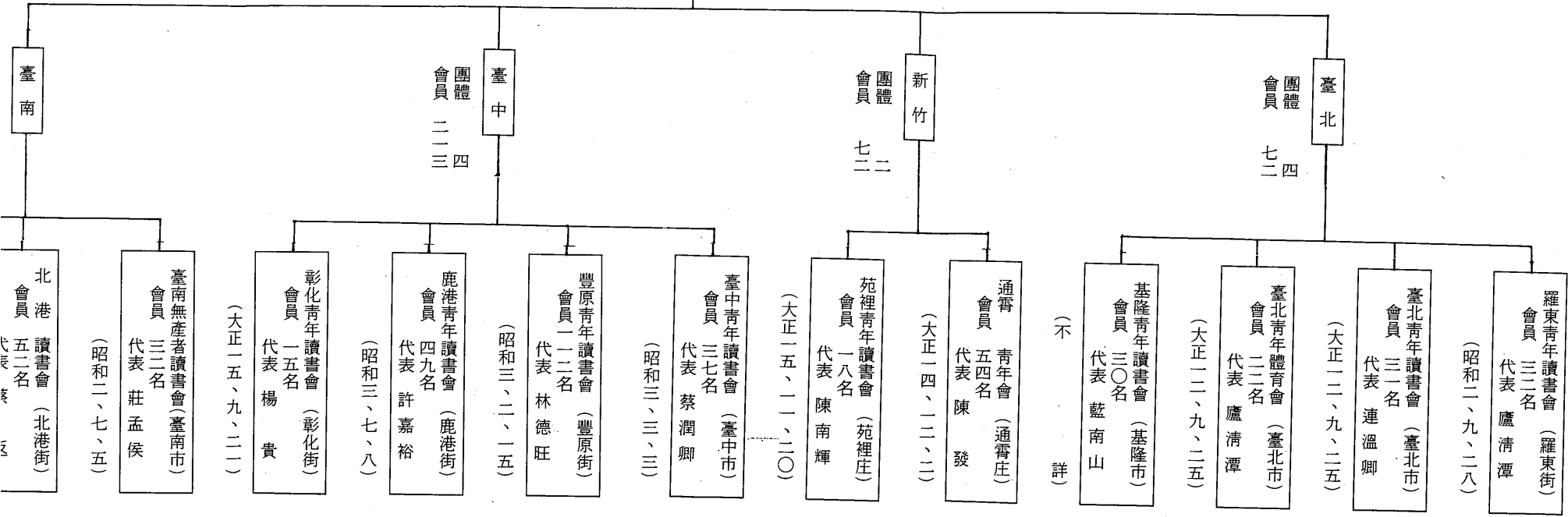
高雄州支部
代表 黃知母

嘉義店員會(嘉義)
會員 五五名
代表 陳吉田

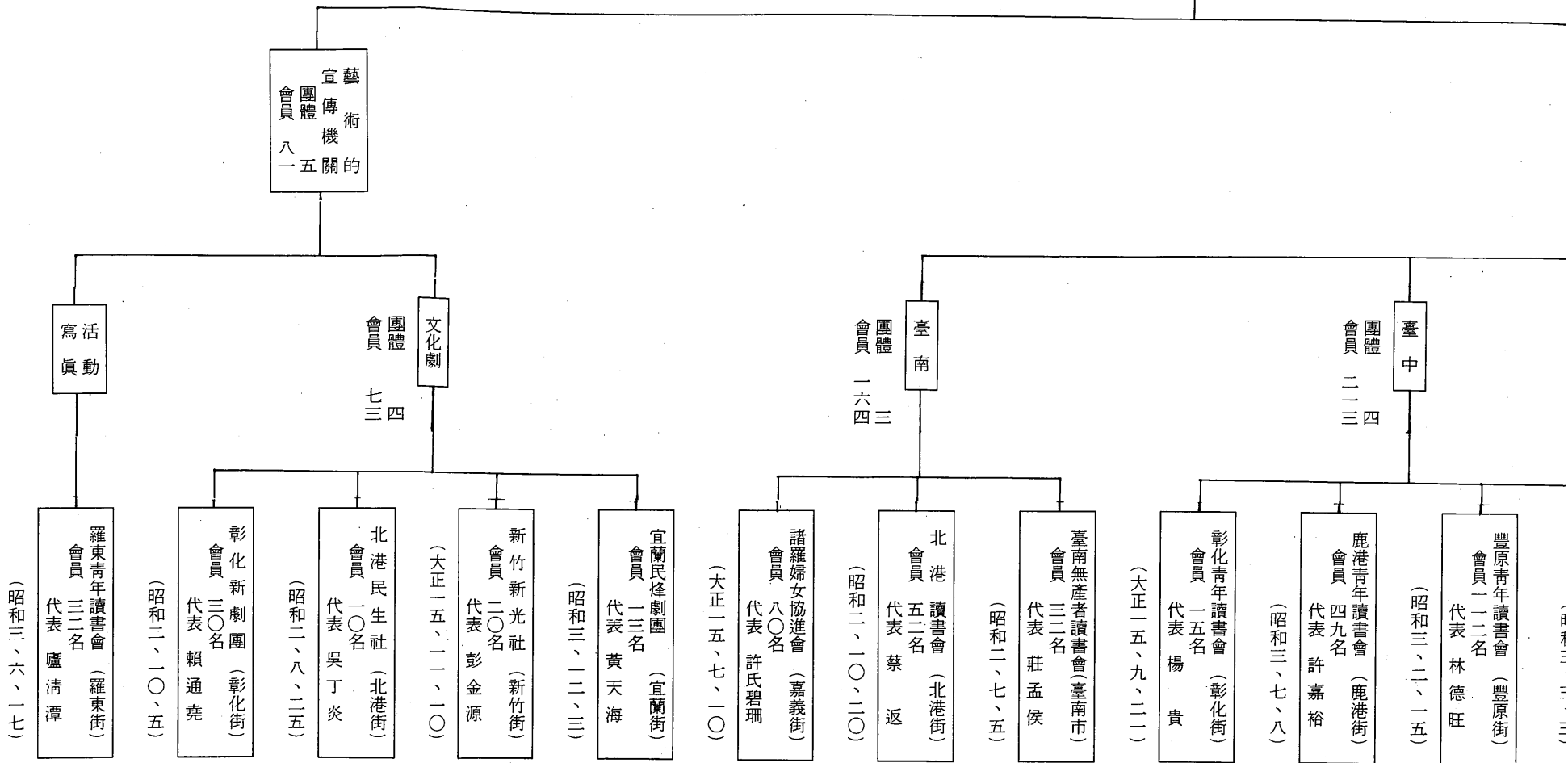
臺灣勞動協會(高雄)
會員 一六一名
代表 劉廖德郎

文化協會
支持團體
(思想的團體)
團體 一八
會員 六三六

思想研究團體
團體 一四
會員 五五五



文化協會
支持團體
(思想的團體)
會員 一八
六三六



右支持團體之外從來有名無實的組織如左

- 臺北.....臺灣無產青年會(昭和元年十二月廿六日創立)
- 臺中.....二林讀書會(昭和二年五月一日創立)
- 臺中.....神岡俱樂部(昭和二年十月一日創立)
- 臺中.....大林讀報社(昭和二年六月五日創立)
- 臺中.....民雄讀報社(昭和二年七月二日創立)
- 臺南.....嘉義讀書會(昭和二年六月五日創立)

表二十六 文化諸團體之連絡系統圖

